

estrenar mola

[RSS](#)



Seguir 355K seguidores

Me gusta 235 148

[Lainformacion.com](#)

- [Ver estado](#)
- [Ver portadista](#)

Portadista:

[Gamonal... sin bulevar](#)

Busca en miles de textos,



[lainformacion.com](#)

- Secciones
 - [Mundo](#)
 - [España](#)
 - [Deportes](#)
 - [Economía](#)
 - [Tecnología](#)
 - [Cultura](#)
 - [Videojuegos](#)
 - [Ciencia](#)
 - [Salud](#)
 - [Gente](#)
 - [Televisión](#)
- [Economía](#)
- [Bolsa](#)
- [Observatorio Económico](#)
- [Tipos](#)
- [Mis finanzas](#)
- [Huelga](#)
- [Vivienda](#)

jueves, 16/01/14 - 12:33 h

- [Humor](#)
- [Video](#)
- [Fotogalerías](#)
- [Fotos](#)
- [Gráficos](#)
- [Blogs](#)
- [Lo último](#)
- [Lo más](#)
- [Temas](#)
- [Tiempo](#)
- [Microservos](#)
- [Practicopedia](#)

[energía y recursos](#)

¿Ha bajado la luz realmente para algunas familias? No, salvo que laven a mano



[Marta G. Coloma](#)

martes, 14/01/14 - 21:37

[1]

- El secretario de Estado de Energía, Alberto Nadal, ha asegurado este martes que aquellas familias con una potencia de 3,3 kw han experimentado una bajada en su recibo de la luz.
- La afirmación es correcta pero parcial, ya que dicha potencia suele ser insuficiente para vivir con todas las comodidades y es propia de inmuebles pequeños y familias humildes.



La tarifa de la luz baja un 6,6 por ciento el lunes y la del gas permanece congelada
Temas

- [Construcción e inmobiliaria](#)
- [Electrónica](#)
- [Energía y recursos](#)
- [Estilo de vida \(casa y hogar\)](#)
- [Recursos energéticos](#)

El secretario de Estado de Energía, **Alberto Nadal**, ha levantado nuevas ampollas este martes en torno al recibo de la luz. Nadal ha asegurado que aquellas personas que tienen contratada una potencia de 3,3 kw con la tarifa TUR y no disponen de una segunda vivienda han pagado menos por la energía durante este año. Pero, **¿qué implica exactamente contratar una potencia u otra?**

En general, el español medio **utiliza entre 4 y 5 kw de potencia** para poder suministrar la energía necesaria a todos los elementos de su inmueble. Utilizar una potencia de 3,3 kw implica, entre otras cosas, un menor uso de ciertos electrodomésticos o el traspaso de las funciones eléctricas a otros dispositivos por medio del gas.

Si una familia quisiese contratar una potencia de 3,450 kw -la establecida por la mayor parte de las compañías eléctricas- con la tarifa TUR, **debería renunciar a ciertos electrodomésticos para no sobrepasar este límite.**

En el caso de una vivienda con cuatro estancias, podría utilizar frigorífico y congelador, lavavajillas, campana extractora, microondas, televisor con vídeo, consola, equipo de música, horno eléctrico, ordenador y plancha; pero para no sobrepasar los 3,450 kw tendría que escoger entre lavar a mano o no disponer de lavadora propia, ya que incluso desechando todo aparato de entretenimiento, como la televisión o el ordenador, o descartando la instalación de la campana extractora en la cocina, la potencia necesaria seguiría situándose en 4,600 kw. **Sólo no utilizando la plancha saldrían las "cuentas" y se podría hacer uso de la lavadora.**

La aspiradora también es otro elemento que consume mucha energía y que, para usarse cumpliendo con el límite energético, tendrá que usarse renunciando a otros aparatos electrónicos.

El sistema de calefacción influirá en gran medida en el gasto de la factura eléctrica. La acumulación y los emisores **consumen más que la bomba de calor**, que resulta más eficiente en términos energéticos.

Si la vivienda dispone de aire acondicionado, además, es difícil que la potencia no supere los 3,400 kw. En todo caso, la energía necesaria variará en función de la provincia, del uso de un sistema trifásico o monofásico -la mayoría de los hogares disponen de este último- o de la propia superficie de la vivienda, que si supera los 60 metros cuadrados probablemente no tenga suficiente con poco más de 3 kw.

Viviendas de entre 20 y 60 metros cuadrados

Según el especialista en eficiencia energética de [efimarket.com](#), **José Miguel Corrales**, las familias que se han beneficiado de la bajada anunciada por el secretario de Estado serían familias con viviendas "muy pequeñas" en las que "se paga menos porque se consume menos".

En esta categoría entrarían estudios, **pequeños apartamentos e inmuebles de entre 20 y 60 metros cuadrados.** "La potencia contratada también depende del equipamiento de la vivienda. Esta tarifa la tienen habitualmente familias humildes con un piso pequeño y que utilizan la electricidad con propósitos de iluminación y para algún electrodoméstico. El resto de las cosas o no las tienen, o van por gas", concreta Corrales.

Para saber más

- [La luz, el billete de tren y las autopistas serán más caros en 2014](#)
- [Cinco razones por las que no tenemos \(ni tendremos\) un sistema eléctrico eficiente](#)
- [Ahorrar más, el propósito de Año Nuevo principal para un 41% de los españoles](#)
- ["Es muy posible que las familias españolas vivan en 2014 peor que en 2013"](#)

-
-
-

76 [Twitter](#)

17



114 [Recomendar en Facebook](#)

[23] [meneame](#)

Destacamos:



- noticia [La luz, el billete de tren y las autopistas serán más caros en 2014](#)



- noticia [Cinco razones por las que no tenemos \(ni tendremos\) un sistema eléctrico eficiente](#)



- noticia [Ahorrar más, el propósito de Año Nuevo principal para un 41% de los españoles](#)



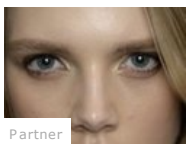
- noticia ["Es muy posible que las familias españolas vivan en 2014 peor que en 2013"](#)



Marta G. Coloma

- twitter: [@mgonzalezcoloma](#)
- noticias: [más noticias de este autor](#)

Te recomendamos



Partner
La técnica del tightlining, el maquillaje invisible
(Marie Claire)



Partner
Industria asegura que la familia media española paga menos por la luz que hace un año
(El Mundo.es)



Novedades tras la campaña de Navidad: rebajas en ONO, subidas en Jazztel



¿Y si dejo el sector financiero y me dedico al vino?



El Ayuntamiento de Burgos paraliza las obras del bulevar en el Gamonal

recomendado por

Fichero de Morosos

[einforma.com](#)

Consulta Online del Registro de Aceptaciones Impagadas



- [Notificar Error](#)
- [Enviar](#)